

PSP 2021 - Problèmes de filtre

Merci à **Speedy**.

Elle m'a envoyé une liste de filtres qui ne fonctionnent plus pour que je puisse faire cette leçon.

Elle a également suggéré une solution possible



Peu après la sortie de PSP 2021, les premiers problèmes avec les filtres plug-in ont été signalés assez rapidement.

Je ne l'ai pas remarqué moi-même, mais je n'utilise pas souvent de filtres

Heureusement, la plupart des filtres peuvent être importés dans Filters Unlimited et cela fonctionnera toujours dans PSP 2021

Quel est le problème avec la PSP 2021

Vous ne pouvez pas y échapper, la raison est le petit problème.

J'ai déjà beaucoup écrit à ce sujet dans la leçon: [Plugins - pourquoi ne fonctionnent-ils plus?](#)

Les premiers problèmes avec les plugins ne fonctionnant pas sont survenus avec la version X6. C'était la première version à être publiée en 32 bits et 64 bits.

Petit à petit, à chaque nouvelle version de PSP, il y avait des filtres qui ne fonctionnaient plus.

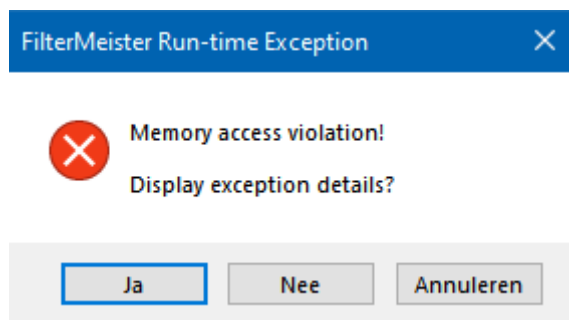
La meilleure façon de comparer ces filtres est d'utiliser un programme que vous avez déjà téléchargé ou acheté pour Windows XP.

Cela ne fonctionnera vraiment pas dans Windows 10 build 2004 (la dernière version en août 2020).

La plupart des créateurs sont en faillite depuis des années, donc aucune mise à jour n'est à venir.

Cela signifie qu'il vous suffit de dire adieu aux filtres qui étaient autrefois écrits en 16 bits et non mis à jour par la suite.

Le message d'erreur le plus connu est:



PSP 2021 est la première version de PSP entièrement conçue pour les systèmes Windows 64 bits. Cela met fin à la possibilité d'installer PSP 2021 sur des ordinateurs / ordinateurs portables plus anciens

Speedy m'a envoyé une liste de filtres qui ne fonctionnent plus dans PSP 2021 et j'ai immédiatement remarqué que j'en avais la plupart dans Filters Unlimited. Donc il y a encore de l'espoir

Pourquoi Filters Unlimited continue de fonctionner dans toutes les versions de Windows et PSP est une question à laquelle je n'ai pas de réponse. Le créateur n'est plus actif, donc je ne peux pas demander. Mais grâce à son programme puissamment écrit, nous avons des milliers d'effets de filtre qui continuent de fonctionner.

Quels filtres ne fonctionnent plus et existe-t-il une solution

Voici une liste que **Speedy** m'a envoyée des filtres qui ne fonctionnent plus. Là où je les ai moi-même, je les ai tous testés sur PSP 2021 32 bits. J'ai ajouté ceux qui peuvent être importés dans Filters Unlimited et ceux auxquels nous devons vraiment dire au revoir. Les filtres qui ne peuvent pas être importés dans Filters Unlimited, mais qui ont une version 64 bits, sont affichés en bleu

Les filtres payants qui ne fonctionnent plus ne sont pas répertoriés. Je n'ai pas ces filtres et je ne peux donc pas les tester. Vous devez supposer qu'ils doivent prendre leur retraite

Je teste maintenant tous les filtres dont je dispose. Si j'en rencontre un autre qui ne figurait pas sur la liste, je l'ajouterai. Alors vérifiez de temps en temps si un filtre a été ajouté

Consultez la page [Plugins - Téléchargements](#) pour [télécharger](#) la version 64 bits d'un filtre auprès des fabricants. Les filtres Xero 64 bits peuvent être téléchargés à partir de mon OneDrive

Filtres A à L.

Nom du filtre	Importable	Nom du filtre	Importable
Régler	Oui	Sac mixte Horizonaus	Oui
AFH	Oui	Filtres de l'éditeur It @ lian	Oui
IMPORTATION AFS	Oui		
Border FX d'Alf	Oui	Filtres Jeux	Oui
Filtres de puissance d'Alf	Oui	Kang	Oui
Filtres d'Andrew (tous les 62 ensembles)	Oui	Krusty FX vol. 1,0 / 1,1	Oui
<i>AP 01 à 19</i>	non	Lokas Software 3D Shadow fonctionne	non
Filter Factory Gallery (tout)	Oui	<i>Filtres Lotis</i>	non

<i>Filtrer Meister</i>	non	<i>Lumières, Ambiances</i>	non
-------------------------------	------------	-----------------------------------	------------

Filtres M à P

Nom du filtre	Importable	Nom du filtre	Importable
Filtres Mehdi	non	Penta.com	Oui
Miroir Rave	Oui	Outils photo	Oui
MuRa Pro	non	Effec photo	non
Meister de MuRa	non	Photoshop II	non
Mura's Seamless	Oui	Photoshopfun II	non
Plugins de MV	Oui	Pixéliser	Oui
Nirvana	Oui	Galerie de plugins	non
Laboratoires OptikVerve	non	Plugins AB (tous)	Oui
Filtres d'Ormente	Oui	Psychose	Oui

Filtres R à V

Nom du filtre	Importable	Nom du filtre	Importable
Richard Roseman	non	VanDerLee	non
Filtres saphir	Oui	Adrénaline VDL (= VanDerLee)	non

Scribe	Oui	VideoRave	Oui
Sybia	Oui	Boîte à outils VM	Oui
Crapauds	Oui	Oelfilter ° V ° Kiwi	Oui
Tormentia	Oui		
Les tramages	Oui		
Deux lune	Oui		
Unplugged (tous)	Oui		

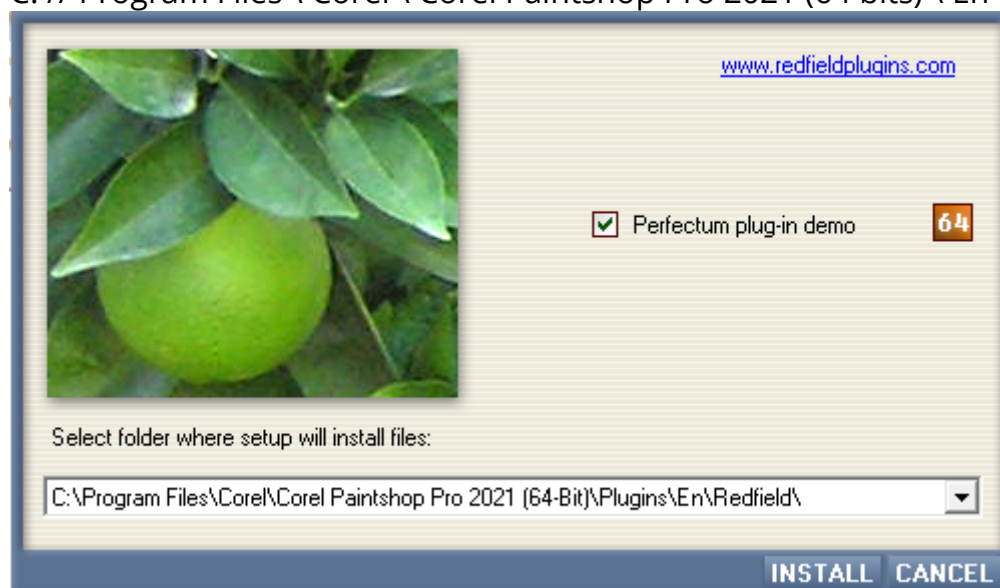
La plupart des filtres peuvent donc être simplement importés dans Filters Unlimited.

Lokas, Mehdi et Roseman ont des versions 64 bits de (la plupart de) leurs filtres, ils peuvent donc être utilisés dans la PSP 2021 64 bits.

Redfield a également converti de nombreux plug-ins en 64 bits

Installez le plugin Redfield 64 bits ici

C: // Program Files \ Corel \ Corel Paintshop Pro 2021 (64 bits) \ En \ Redfield



Là où les filtres ne peuvent pas être importés dans Filters Unlimited, il semble que les fabricants ne sont plus actifs et donc aucune version 64 bits ne sera

publiée. Cela signifie vraiment adieu à ces filtres dans la PSP 2021.
Une exception est Xero qui, juste avant que les fabricants ne soient plus en ondes, a publié une autre version 64 bits.

Si vous avez une PSP 2019 ou 2020, vous pouvez y utiliser les filtres.

Il est toujours utile d'avoir non seulement la dernière version de la PSP installée, mais aussi la version antérieure ou une version antérieure qui fonctionne toujours. Ne serait-ce que pour les anciens filtres.

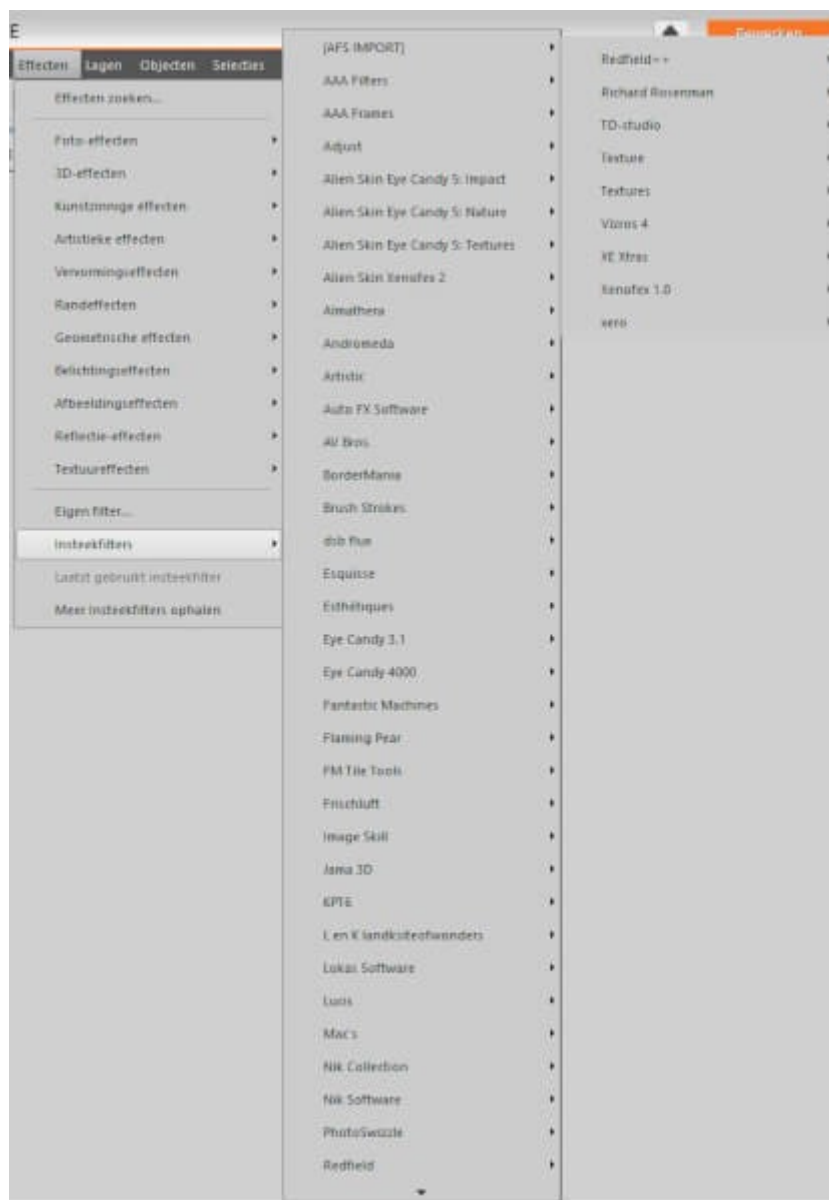
Solution possible

[Speedy](#) a une solution possible au problème du filtre. Je ne l'ai pas essayé moi-même car j'ai suffisamment de filtres pour travailler, mais tout cela semble très logique

1. Créez un dossier pour les filtres (séparés) que vous utiliserez uniquement dans PSP 2021 et nommez-le, par exemple, **Filtermap PSP 2021**
2. Copiez tous les dossiers de filtres avec des filtres séparés et des filtres séparés dans ce dossier
3. Les filtres de Filters Unlimited restent simplement dans la base de données. Vous ne le copiez pas dans le dossier
4. Dans PSP 2021, allez dans Fichier> Préférences> Emplacements des fichiers et reportez-vous à ce nouveau dossier que vous avez créé au point 1
5. Maintenant, essayez chaque filtre en cliquant dessus. Si vous obtenez un message d'erreur, supprimez le filtre du dossier et il ne se trouve pas inutilement dans la liste des filtres sous Effets> Plugins
6. Si vous avez d'autres versions de PSP sur votre PC / ordinateur portable, assurez-vous qu'elles ne pointent PAS vers le nouveau dossier

Comme indiqué précédemment, il est toujours judicieux de conserver une version antérieure sur votre PC / ordinateur portable. Et pour le reste c'est accepter qu'il faut dire adieu aux filtres

Voici la liste des filtres de travail que Speedy m'a envoyés



Ceci est la liste de filtres de travail. Cela inclut également les filtres payants tels que ceux d'Alien Skin. Les visiteurs fidèles savent que je ne travaille plus là-bas, mais vous pouvez donc voir lesquels veulent toujours travailler dans PSP 2021

Dernière mise à jour de cette page :
09.09.2020

© Zantara2020

Page originale :

<https://zantarasvision.nl/psp-versies/psp-2021/psp-2021-filterproblemen/>

Traduction en français par Google.