



Dans certaines circonstances, si PaintShop Pro ne fonctionne pas normalement, il peut y avoir une possibilité de soit espace de travail ou base de données la corruption. Voici quelques façons de résoudre la corruption dans l'une de ces zones.

## Workspace Réinitialisation

Réinitialisation de l'espace de travail dans PaintShop Pro est pratique lorsque certains outils ou fonctionnalités sont manquantes qui doivent être récupérées. Les étapes suivantes vont vous montrer comment faire.

### Option 1

Ouvrir PaintShop Pro X6

Cliquez sur le menu Fichier

Cliquez sur Préférences dans la liste déroulante

Cliquez sur Réinitialiser Préférences

Ajouter une coche à ces options

Réinitialiser l'espace de travail à la configuration par défaut

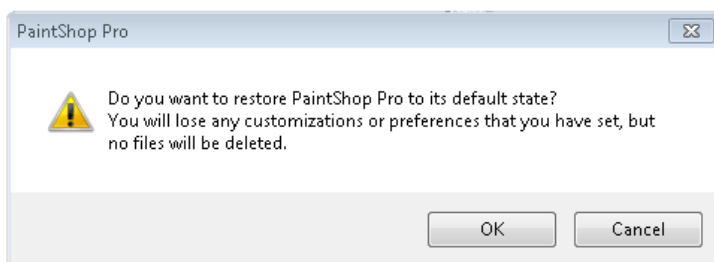
Supprimez tous les fichiers de cache (caches actives reconstruits au redémarrage)

Cliquez sur le bouton OK

### Option 2

Maintenez la touche SHIFT sur le clavier

Tout en maintenant la touche SHIFT, utilisez la souris et double clic gauche sur l'icône X6 Pro Desktop PaintShop



Cliquez sur le bouton OK



## Base de données Réinitialisation

Réinitialisation du dossier de base de données pour PaintShop Pro peut s'avérer nécessaire dans certains cas, si jamais le cache est endommagé. Les étapes suivantes vous aideront réinitialiser le dossier de base de données afin de résoudre les problèmes d'utilisabilité qui peuvent survenir.

### Option 1


Cliquez sur le bouton START

Cliquez sur Tous les programmes

Recherchez et ouvrez le dossier Corel PaintShop Pro X6

Clic gauche sur Restaurer la base de données

Remarque: Pour Windows 8 utilisateurs, cliquez sur le suivant [lien](https://www.liberiangeek.net/2013/03/how-to-access-all-programs-in-windows-8/) pour obtenir des instructions sur la façon d'accéder à la fonction Tous les programmes.



<https://www.liberiangeek.net/2013/03/how-to-access-all-programs-in-windows-8/>

### Option 2

Appuyez et maintenez à la fois sur la touche Windows (à gauche et à droite des touches ALT) et la touche R

Lorsque la boîte de dialogue Exécuter se affiche, tapez le mot - appdata - et cliquez sur le bouton OK

Une nouvelle fenêtre apparaît. Cette fenêtre est le dossier AppData

Ouvrez le dossier local

Localisez et ouvrez le dossier Corel PaintShop Pro

Faites un clic droit et renommez le dossier 1 6,0 à 1 6.0OLD

Appuyez sur la touche Retour sur le clavier

### Option 3

Ouvrir PaintShop Pro X6

Cliquez sur le menu Fichier

Cliquez sur Préférences dans la liste déroulante

Cliquez sur Réinitialiser Préférences

Ajouter une coche de cette option

Supprimez tous les fichiers de cache (caches actives reconstruits au redémarrage)